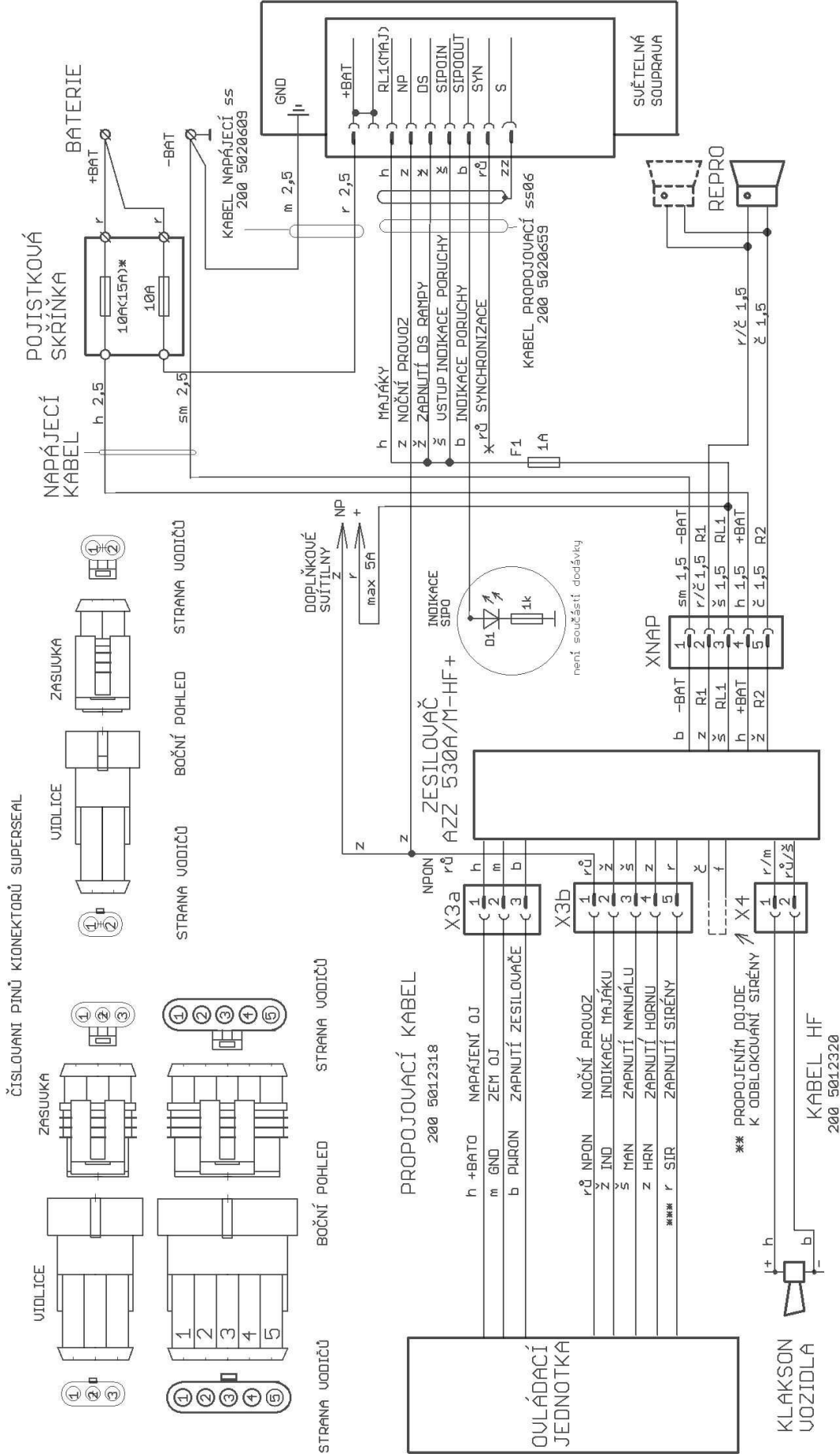


Obr. 8. Blokové schéma AZZ 530A_M_HF+ pro připojení majáků



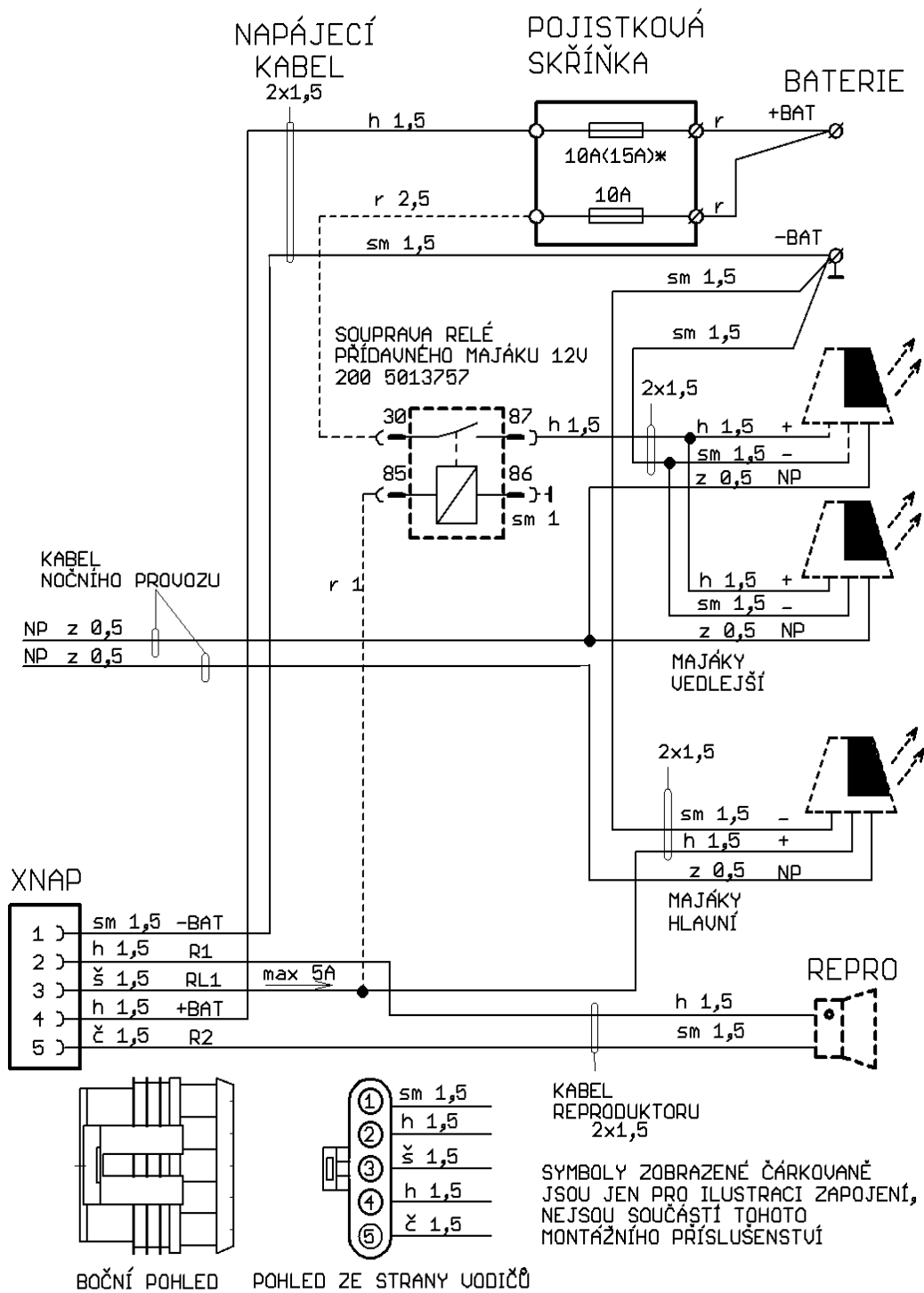
Pozn.: * 10A pro reproduktor 8ohmu
15A pro reproduktor 4ohmu

UŠECHNY OVLÁDACÍ FUNKCE ZESILOVAČE JSOU ŘÍZENY NAPĚTÍM +12V (+BATO).
X TAKTO OZNAČENÉ VODIČE JSOU ZAIZOLOVÁNY

- Pozn.: * 10A pro celkovou impedanci reproduktorů 8ohmu
15A pro celkovou impedanci reproduktorů 4ohmu
** Použit jen tehdy, neníli zajištěn odběr z výstupu RL1 min 1A (např. přídavné svítidlo nebo maják)
Signalizace poruchy majáku rampy je indikována znasmudím LED diodou D1.
*** Zelený a rudý vodič se nemusí zapojovat, slouží k rozšíření ovládacích možností.

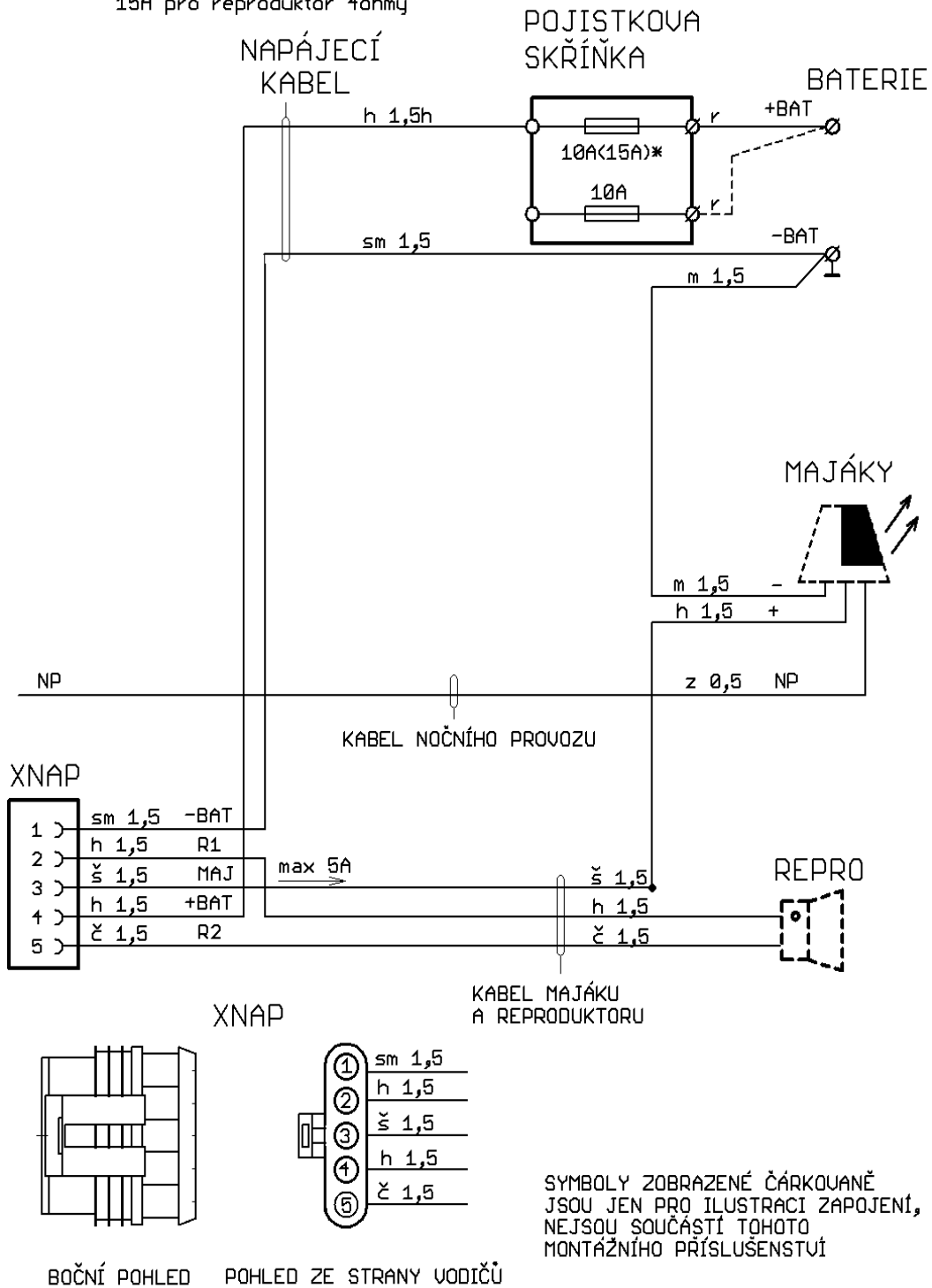
Obr. 9. Blokové schéma AZZ 530A_M-HF+ pro připojení světelné soupravy

Pozn.: * 10A pro reproduktor 8ohmu
15A pro reproduktor 4ohmy

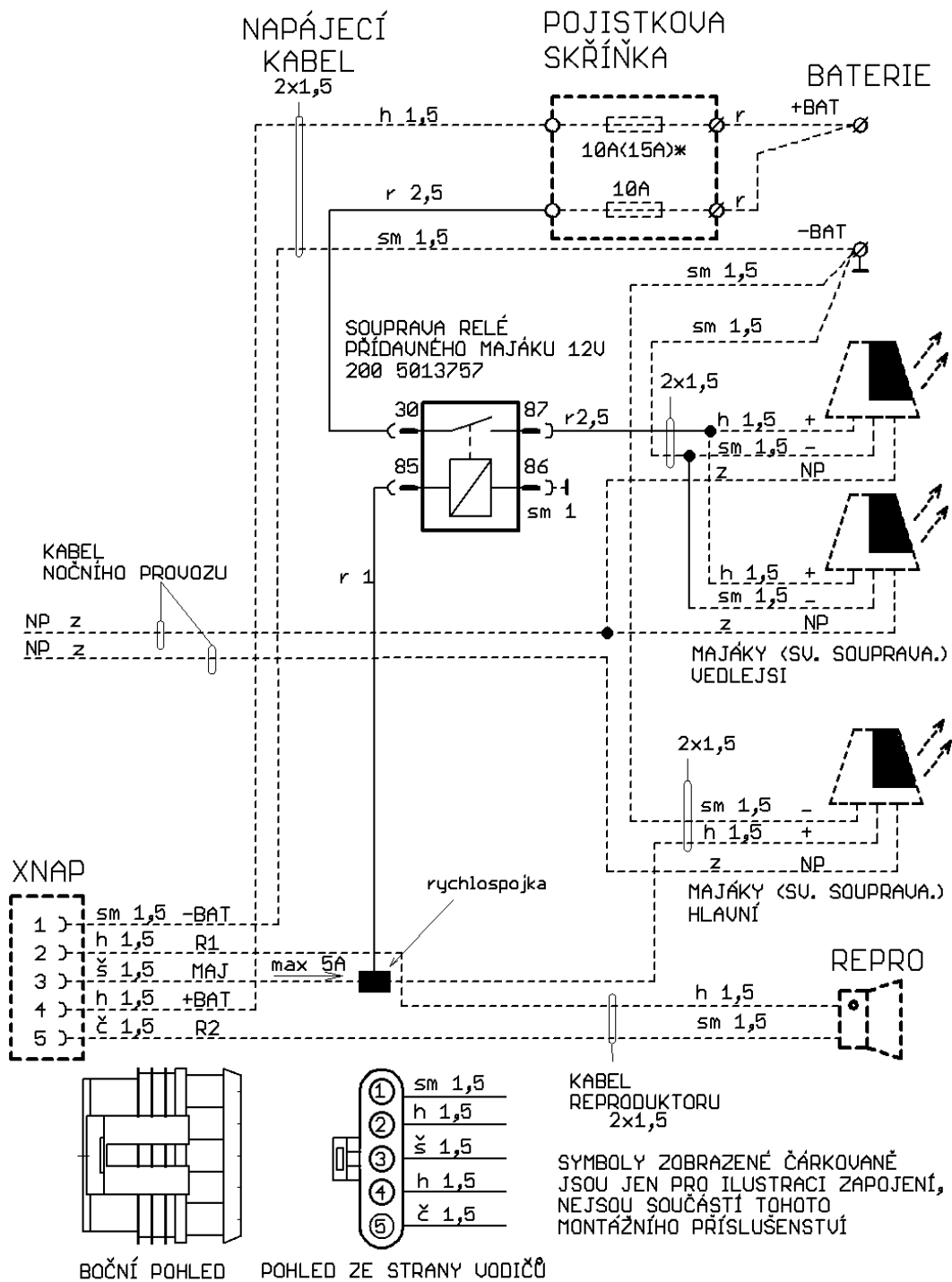


Obr. 10: Montážní příslušenství (univerzální)

Pozn.: * 10A pro reproduktor 8ohmu
15A pro reproduktor 4ohmy



Obr. 11: Montážní příslušenství (skrytá montáž)



Obr. 12: Souprava pro připojení přídatného majáku

HOLOMÝ s.r.o.

Hemy 829, Krásno nad Bečvou
757 01 Valašské Meziříčí
Česká republika

tel: +420 571 685 970
+420 571 685 971

e-mail: sales@holomy.cz
www.holomy.cz

Certifikát
ČSN EN ISO 9001:2016